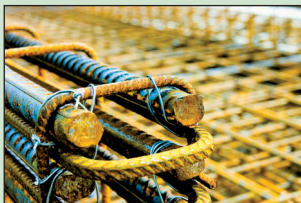


*... immer auf dem Laufenden ...
mit den gültigen Vorschriften
aus dem Verkehrsblatt-Verlag!*

Die Zusätzlichen Technischen Vertragsbedingungen und Richtlinien für Ingenieurbauten (ZTV-ING) wurden im Jahr 2003 durch das Bundesministerium für Verkehr, Bau und Stadtentwicklung für die Anwendung bei Neubauten für den Brücken- und Ingenieurbau bekannt gegeben.



Bewehrungsstahl

Quelle: DICAD



**Das Standardwerk
mit über 500 Seiten in 2 Ordnern!**

ZTV-ING Zusätzliche Technische Vertragsbedingungen und Richtlinien für Ingenieurbauten

Die Zusammenfassung und Neustrukturierung aller bisher vorhandenen Zusätzlichen Technischen Vertragsbedingungen für den Brücken- und Ingenieurbau zu einer ZTV-ING und die Herausgabe als Loseblattsammlung war die notwendige Voraussetzung, um vertragsrechtliche und technische Anpassungen, insbesondere an europäisch harmonisierte Produktnormen, schnell und flexibel umsetzen zu können.

Inhaltliche Änderungen der bisherigen Zusätzlichen Technischen Vertragsbedingungen wurden nur insoweit vorgenommen, wie sie zur Anpassung an die DIN-Fachberichte oder neue europäische Produktnormen erforderlich waren. Des Weiteren wurden hinsichtlich der Überwachung und Güteüberwachung die Regelungen der Musterbauordnung übernommen und die allgemeinen Regelungen der einzelnen ZTV in Teil 1 Allgemeines zusammengefasst.

Die ZTV-ING gelten für den Bau und die Erhaltung von Ingenieurbauwerken. Sie sind in 10 Teile gegliedert. Jeder Teil beinhaltet ein zusammenhängendes Sachgebiet bzw. eine Baugruppe.

Der Teil 1 Allgemeines gilt für alle nach den ZTV-ING ausgeschriebenen Baumaßnahmen. Er wird je nach Art der Baumaßnahme ergänzt durch die Vertragsbedingungen in den jeweiligen Abschnitten der Teile 2 bis 9.

DIN A4, 528 Seiten, Loseblatt-Sammlung in 2 Kunststoffordnern

Verkehrsblatt-Sammlung S 1056 € 92,80

Als Bezieher der Sammlung werden Sie zur automatischen Nachlieferung vorgemerkt!

So ist garantiert, dass Sie immer auf dem Laufenden sind!

Verkehrsblatt - Verlag

Schleefstraße 14 • 44287 Dortmund • Telefon (0180) 534 01 40 • FAX (0180) 534 01 20

Internet: www.verkehrsblatt.de • E-Mail: info@verkehrsblatt.de